

# Locations

NXエンジニアリングの拠点紹介

NXエンジニアリングの拠点をご紹介します。



01 本社	〒101-0024	東京都千代田区神田和泉町2番地
02 北海道支店	〒066-0077	北海道千歳市上長都1057番地21
03 東北支店	〒984-0011	宮城県仙台市若林区六丁の目西町8番30号
04 新潟営業支店	〒950-0885	新潟県新潟市東区下木戸3丁目2番13号3
05 関東支店	〒103-0013	東京都中央区日本橋人形町2丁目26番5号 NX人形町ビル3階
06 埼玉営業支店	〒360-0844	埼玉県熊谷市大字御稜威ヶ原字上林823番地21
07 横浜支店	〒231-0812	神奈川県横浜市中区錦町10番地
08 千葉営業支店	〒290-0068	千葉県市原市八幡浦1丁目2番地
09 中部支店	〒476-0002	愛知県東海市名和町二番割下33番地1
10 富山営業支店	〒931-8453	富山県富山市中田1丁目1番25号
11 関西支店	〒555-0041	大阪府大阪市西淀川区中島2丁目10番60号
12 神戸営業支店	〒653-0033	兵庫県神戸市長田区苅藻島町3丁目12番5号
13 プラントエンジニアリング支店	〒733-0832	広島県広島市西区草津港3丁目4番2号
14 四国支店	〒769-2304	香川県さぬき市昭和乙107番地21
15 九州支店	〒818-0105	福岡県太宰府市都府楼南1丁目2番2号
16 中九州営業支店	〒861-2212	熊本県上益城郡益城町平田2561番地1 熊本支店熊本総合物流事業所内
17 大分営業支店	〒870-0112	大分県大分市大字一の洲3番10号

# COMPANY PROFILE

## 会社案内





# for Future

運べないものは、ない  
そして、運ぶを超えていく

あらゆるものを運び・据えつけていく・・・その矜持を胸に  
私たちは創業以来プロジェクトに挑み続けてきました。  
そしてNXエンジニアリングが発足した今、過去の自分たちを超え  
その先の未来をお客様と共に目指していきます。



2025年1月1日より、  
日本通運(株)重機建設事業部は、  
NXエンジニアリング(株)へ生まれ変わりました。

NXエンジニアリング株式会社  
代表取締役社長 宮崎 靖夫

宮崎 靖夫



# Mission Vision Value

NXエンジニアリングの ミッション・ビジョン・バリュー

## Mission

ミッション：果たすべき使命



運ぶ、据える、組み立てるを繋ぎ、  
優れた技術力と信頼の施工力をかたちにして実現します  
豊かで持続可能な社会の実現に貢献します

## Vision

ビジョン：長期的に目指すゴール



重量品建設事業として取り扱う全ての分野において信頼され、  
建設+輸送で、お客様から選ばれるナンバーワンの会社

## Value

バリュー（行動指針）：ビジョンを達成する  
ため規範となる行動を定めたもの



お客様に寄り添い、持続的な関係を構築します  
新しい技術を探求・創出・提供します  
安全・安心な社会づくりに貢献します

## Top Message

### 建設+輸送で叶える、お客様のパートナー ナンバーワン

皆様には、平素より格別のご支援を賜り厚く御礼申し上げます。  
NXエンジニアリング株式会社 代表取締役の宮崎でございます。  
ここに謹んでご挨拶申し上げます。

NXエンジニアリングは、NIPPON EXPRESS ホールディングスが  
目指す「グループ経営の強化」と「グループ各事業の高度化の推進」  
という経営方針の元で、重量品建設事業に特化し発展を目指すこと  
を目的として設立されました。

私たちがご提供する重量品建設事業とは、「運ぶ、据える、組み立  
てる」を繋ぎ、優れた技術力と信頼の施工力を「かたち」にして実現  
することです。

お客様の製品・装置を必要とされる場所まで運び、あるべき位置  
に据え付け、活躍する姿に組み立てて完成させる、そして、やがて  
くるお客様の製品・装置のメンテナンスやリニューアルまで、その  
ライフサイクルのすべてに携わります。

「日本通運の重機建設事業部」は、戦後まもなくから現在に至るま  
で、国内外のさまざまな業界・お客様が実施するインフラ整備事業  
を支えてまいりました。

約70年にわたる歴史で培った技術力、施工力、組織力、そして、  
お客様からいただいた厚い信頼をNXエンジニアリングとして受け  
継ぎ、よりよいサービスを提供してまいります。

私たちを取り巻く環境においては、社会・産業インフラに関する  
維持・更新需要が継続するだけでなく、エネルギー分野での需要増  
加が見込まれています。

お客様の信頼に応え、社会のインフラ整備に携わることは、私た  
ち自身の「お客様の事業を通じて社会に貢献できている」という存在  
意義の実感につながります。

また、私たち一人ひとりが自信をもって励むこと・その姿は、事  
業発展に資するだけでなく、周囲の人々にも活気をもたらすと信じ  
ております。

目標は、当社が取り扱うすべての分野において、建設+輸送でお  
客様から選ばれるナンバーワンの会社となることです。

お客様はもちろんのこと、従業員やその家族にとっても「パート  
ナーとして選び続けたい、最も信頼できるナンバーワン」を目指し  
てまいります。

## Corporate Profile

会社概要

商号	NXエンジニアリング株式会社 (NX Engineering Co., LTD.)
本社所在地	〒101-0024 東京都千代田区神田和泉町2番地
設立	2024年1月4日
代表者	代表取締役社長 宮崎 靖夫
資本金	3.5億円
従業員数	1007名(2025年1月1日時点)
決算期	12月31日
事業内容	重量品建設およびそれに付随する事業
事業許可	建設業許可 国土交通大臣許可 (特-6)第29272号(とび・土工 他) (般-6)第29272号(機械器具設置) 一般貨物自動車運送事業 利用運送事業 他

# Learn about NX Engineering

NXエンジニアリングを知る

日本通運の重機建設事業部からNXエンジニアリングへ。  
 長年培った重機建設の経験と実績を新たな挑戦へ惜しみなく注ぎ、  
 未来へ受け継ぎます。

## NXエンジニアリングの 目指すもの

NXエンジニアリングが目指すのは、「運ぶ、据える、組み立てる」でお客様、そして従業員やそのご家族のNo.1となること。

そのために、お客様に大切な事業を安心してお任せいただける強い信頼関係を築き、社員がプロとしての誇りと愛着を持てる理想の職場を目指し、そしてそれらすべてを支える地球環境の保護を目指してまいります。



### 揺らがない信頼

お客様の期待に応え続けるからこそ、揺らがない信頼。「NXエンジニアリングなら大丈夫」と安心して任せられるように。



### あくなき技術の探求

プロとしての誇りをもって、技術の探求に邁進する。お客様の願いを叶えるために、そして自らを高めていくために。



### 安心・安全な社会

地球環境への配慮を率先して行い、安心・安全な社会へ。「運ぶ、据える、組み立てる」でいつまでも支えていけるように。

## NXエンジニアリングの 強み

### 1. 技術力

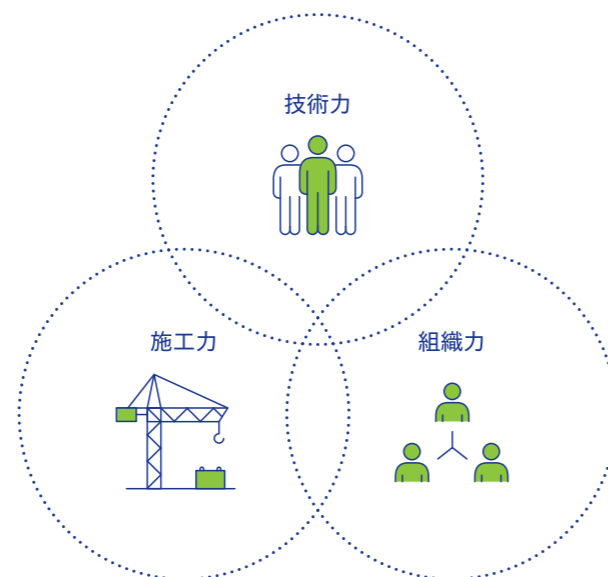
大規模プロジェクトをはじめ、難度の高いお客様の要望に応える技術力、提案力、エンジニアリング力を備えた人材が全国に存在すること。特に技術力は、私たちの強みであり、仕事への誇りでもあります。

### 2. 施工力

日本通運(株)重機建設事業部として長年にわたり積み重ねてきた経験、実績、データは、NXエンジニアリングならではの施工力となって結実し、次なるプロジェクトへ還元され、これからもお客様の事業を支えていきます。

### 3. 組織力

重量品の輸送から据付けまで一貫施工できる「組織力」。全国各地に拠点をもち、特殊機材や車両を保有する「組織力」。実績と信頼に支えられたNIPPON EXPRESSグループという「組織力」。そして、それらのシナジー活かせることが強みです。



2025年1月1日  
 NXエンジニアリング株式会社  
 始動

2016年  
 シンガポールに  
 NEXグローバルエンジニアリング  
 を設立



2006年  
 重機建設事業部が発足



1990年  
 タイ  
 日通エンジニアリングを設立



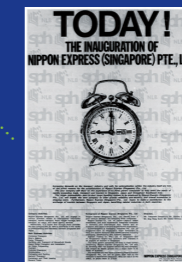
2022年  
 NIPPON EXPRESS  
 ホールディングス体制へ



2014年  
 ベトナム日通エンジニアリング  
 を設立



2003年  
 風力発電「ブレード起立走行装置」  
 特許取得



1980年  
 シンガポール日通  
 重機建設支店を設立



1964年  
 0型新幹線輸送を実施

1969年  
 自走式400トンドーリを  
 国内で初めて導入



1941年  
 陸運部に  
 重量品課新設

START

# History

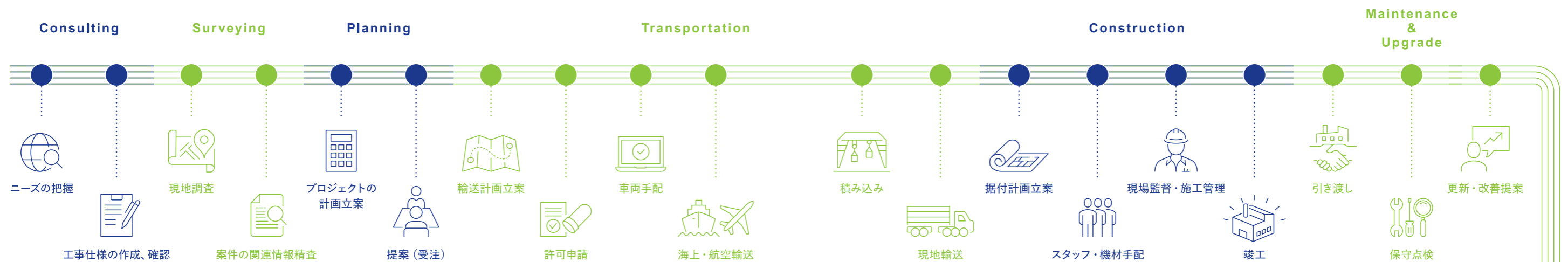
NXエンジニアリングの 歩み

日本通運株式会社は1941年、後のNXエンジニアリングとなる陸運部重量品課を新設しました。1969年には「重量物輸送の革命」と称えられた自走式400トンドーリを国内へ持ち込み、2003年には風力発電の最大約40mにも及ぶブレードを傾斜・旋回させて輸送する「ブレード起立走行装置」で特許を取得するなど、他にないスケールの機材をラインアップ。また、1990年にはタイ日通エンジニアリングを設立、2014年にはベトナム日通エンジニアリング、2016年にはシンガポールにNEXグローバルエンジニアリングを設立し、海外での活躍の場も積極的に広げています。

# Business Flow

NXエンジニアリングの ビジネスフロー

国内外のさまざまなプロジェクトの上流から下流に至る、あらゆるフェーズを一貫して担える総合力が、私たち NX エンジニアリングの特徴であり強みです。



## Consulting

相談を受ける



お客様の計画段階から、ご相談を承ります。

## Surveying

調査する



現場の調査、測量を実施いたします。

## Planning

計画する



調査を基に作業方法や工程をご提案いたします。必要な重機・人員を手配いたします。

## Transportation

運ぶ



必要な許認可を取得し輸送をいたします。海上輸送・航空輸送を組み合わせた一貫輸送も可能です。

## Construction

建てる



輸送のみならず建設まで、一貫して施工をいたします。

## Maintenance & Upgrade

保守する、更新する



保守・更新工事などのご相談も承ります。

経験と実績を更なるプロジェクトへ活かすサイクル

# Our Business

## NXエンジニアリングの サービス紹介

NXエンジニアリングは国内外のさまざまな業界・お客様が実施するインフラ整備事業を支えてまいります。重量品建設事業の専門性を更に磨き、高い技術力を有する人財を強化し、高付加価値のサービスをご提供することでお客様の事業成長に貢献してまいります。

### 変電設備

業界のトップランナーとして、独自の車両や貨車で最適な輸送をご提供します。



### 風力発電設備

輸送・据付工事でトップシェアを誇ります。豊富な経験と技術力で、風力発電設備の普及を支えます。



### LNG・水素発電設備

輸送から搬入・据付工事まで一貫サービスを提供し、火力発電所の建設に貢献します。



### 石油化学プラント設備

お客様の設備のライフサイクルに合わせて、建設からメンテナンス、アップグレードまでお手伝いします。



### 半導体製造設備

クリーンルームに設置される半導体製造装置の輸送・搬入据付・組立の一貫サービスを提供します。



### 交通インフラ設備

半世紀以上の実績と技術力で新幹線の輸送や橋梁工事などを通じて日本の交通インフラを支えます。



### 海外プロジェクト

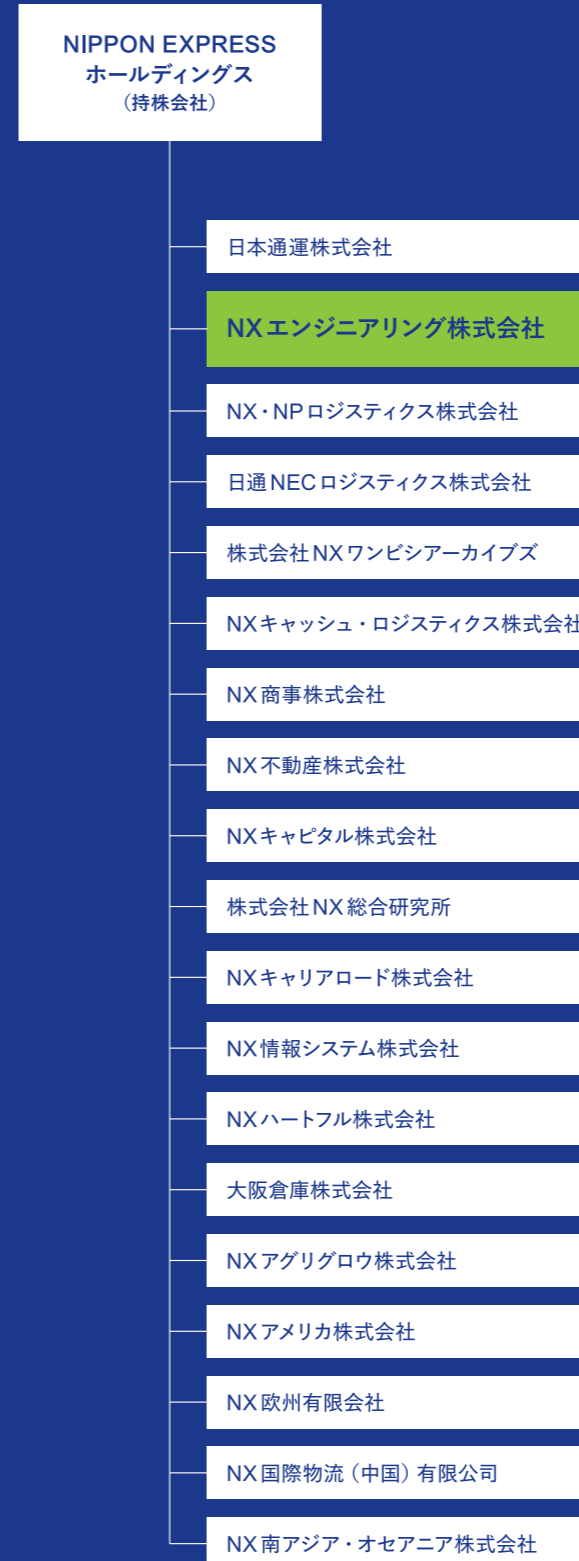
陸・海・空のグローバルなネットワークで、大型設備のEnd-to-End輸送を実現します。



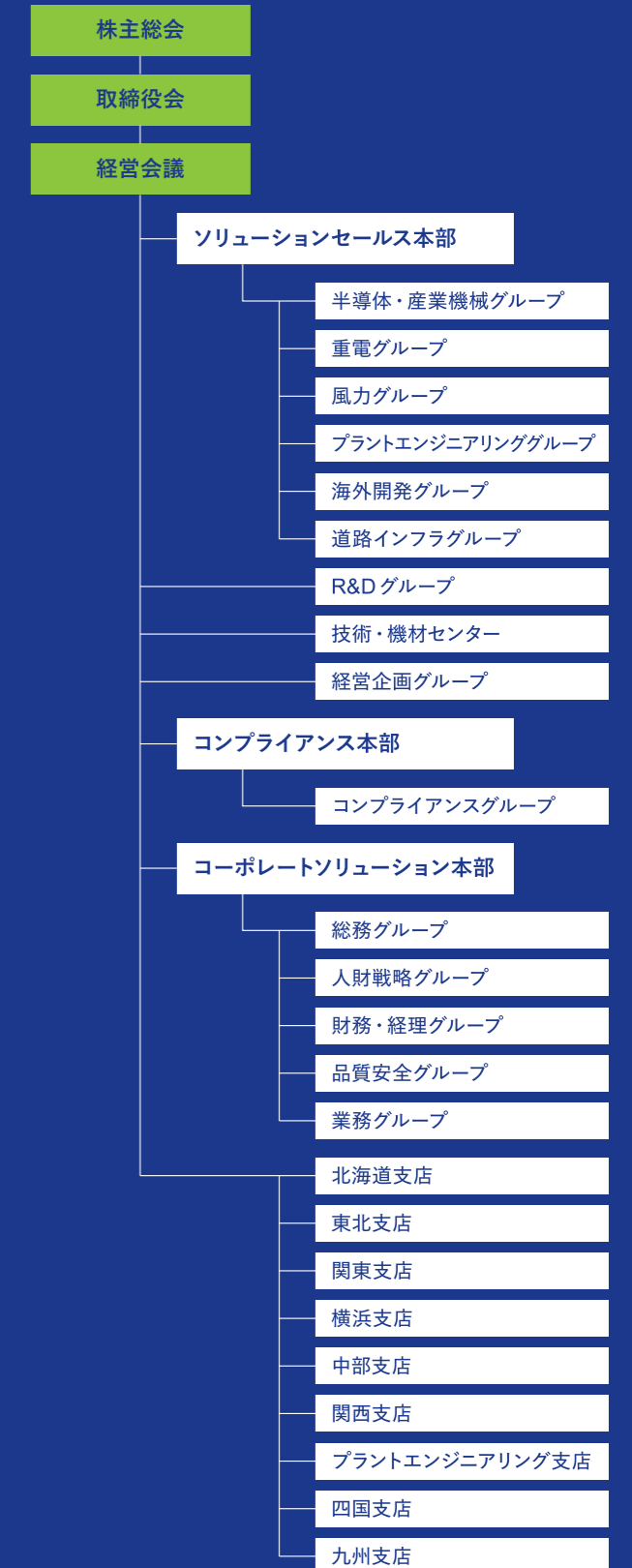
# Corporate Structure

組織図

## NXグループ体制図



## NXエンジニアリング体制図



※2026年1月時点